



SUIVI DES ESPÈCES NON-INDIGÈNES

Comme nous, les espèces animales et végétales voyagent, certaines malgré elles. Accrochées sur les coques des navires, transportées dans les eaux de ballast, elles traversent les mers et s'installent, parfois, dans un nouvel environnement. On parle alors d'espèces non-indigènes (ENI) ou introduites par l'homme.

En participant au programme BioLit, vous aidez les chercheurs du Muséum à suivre l'évolution et la répartition de ces espèces. Les indices collectés lors de votre enquête viendront renseigner la Directive-Cadre Stratégie pour le Milieu Marin et seront compilés au niveau européen.

Vous permettez à la science d'avancer et, à terme, à la Société de prendre de meilleures décisions en faveur de la protection du littoral.

Merci pour votre aide précieuse !

MATÉRIEL NÉCESSAIRE

SUR LE TERRAIN



Un appareil photo
ou téléphone portable



Un stylo



Le protocole et la fiche
d'identification imprimée

A LA MAISON



Un ordinateur ou un téléphone
portable avec une connexion
internet

Nom :

Prénom :

Structure accompagnatrice :

.....

.....

Coordonnées géographiques

Commune :

Précisez le lieu d'observation
(lieu dit, plage, parking, etc...) :

.....

Latitude (si connue) :

Longitude (si connue) :

Date :

Heure de début :

Heure de fin :



Mes observations

| TAXONS | ESPÈCE (nom commun) | ESPÈCE (nom scientifique) | VUE | PAS VUE |
|---------------------------------------|--|--------------------------------|-----|---------|
| 1.CRUSTACÉS | Balane croix de Malte | <i>Austrominius modestus</i> | | |
| | Crabe bleu | <i>Callinectes sapidus</i> | | |
| | Crabe chinois à mitaines | <i>Eriocheir sinensis</i> | | |
| | Grapse sanguin | <i>Hemigrapsus sanguineus</i> | | |
| | Crabe plat des oursins - Sally pied léger | <i>Percnon gibbesi</i> | | |
| 2.MOLLUSQUES | Moule asiatique | <i>Arcuatula senhousia</i> | | |
| | Moule de la mer Rouge | <i>Brachidontes pharaonis</i> | | |
| | Crépidule | <i>Crepidula fornicata</i> | | |
| | Huitre creuse | <i>Magallana gigas</i> | | |
| | Rapane veiné | <i>Rapana venosa</i> | | |
| 3.ALGUES | Asparagopsis à crochets | <i>Asparagopsis armata</i> | | |
| | Asparagopsis if | <i>Asparagopsis taxiformis</i> | | |
| | Caulerpe grappe de raisin | <i>Caulerpa cylindracea</i> | | |
| | Caulerpe à feuilles d'if | <i>Caulerpa taxifolia</i> | | |
| | Codium fragile | <i>Codium fragile</i> | | |
| | Grateloupe du pacifique | <i>Grateloupia turuturu</i> | | |
| | Rugulopteryx | <i>Rugulopteryx okamurae</i> | | |
| | Sargasse | <i>Sargassum muticum</i> | | |
| | Wakamé | <i>Undaria pinnatifida</i> | | |
| 4.TUNICIERS | Ascidie massue | <i>Styela clava</i> | | |
| | Ascidie plissée | <i>Styela plicata</i> | | |
| 5.ANNELIDES, CTENOPHORES, BRYOZOAIRES | Cascail | <i>Ficopomatus enigmaticus</i> | | |
| | Mnemiopsis | <i>Mnemiopsis leidyi</i> | | |
| | Bugule brune | <i>Bugula neritina</i> | | |
| | Bryozoaire orange vif et noir à points noirs | <i>Watersipora subatra</i> | | |

Les Nouveaux Arrivants

2/2

PROTOCOLE AVANCÉ

Version avril 2026



1 Préparation de la sortie

Préparez votre sortie en étudiant les fiches espèces et les fiches d'identification des nouveaux arrivants à reconnaître sur le littoral.

Rendez-vous sur la portion du littoral que vous souhaitez explorer et notez l'heure d'arrivée sur le site.



3 J'enregistre rapidement mes données sur biolit.fr

Comment procéder ?

Connectez-vous sur www.biolit.fr/les-nouveaux-arrivants et laissez-vous guider pour partager vos observations.

Attention : si vous avez plusieurs photos d'une même scène, choisissez la meilleure (netteté, exposition, angle de vue).



2 J'identifie le lieu et je cherche les espèces non-indigènes

Notez le nom du site et un point de repère.

Prospectez le site pendant 20 min à la recherche des espèces proposées dans la liste **"Mes observations"**.

Prenez en photo chaque espèce rencontrée.

N'hésitez pas à nous en suggérer de nouvelles.

Notez l'heure de fin d'observation.

Vous avez des questions, écrivez-nous !

biolit@planetemer.org

Retrouvez l'actualité de BioLit sur

www.biolit.fr

et sur les réseaux sociaux de Planète Mer



Essayez le plus possible :

- de réaliser vos observations régulièrement, si c'est possible

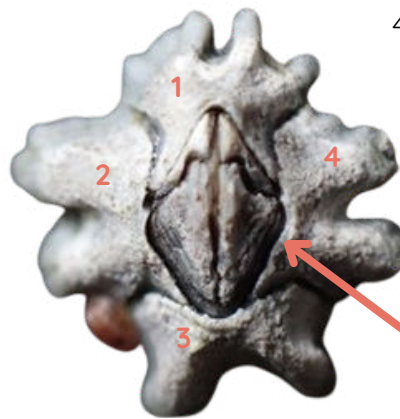


1. CRUSTACÉS

BALANE CROIX DE MALTE

Austrominius modestus

Aspect croix de Malte
vu de dessus



4 plaques équivalentes
extérieures

Ouverture
losangique

10 mm maximum

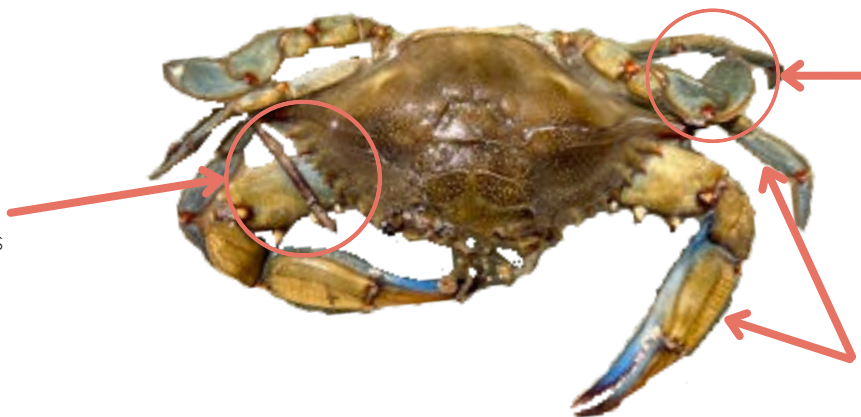
1/6

CRABE BLEU

Callinectes sapidus

Carapace deux fois
plus large que longue

9 dents
antéro-latérales



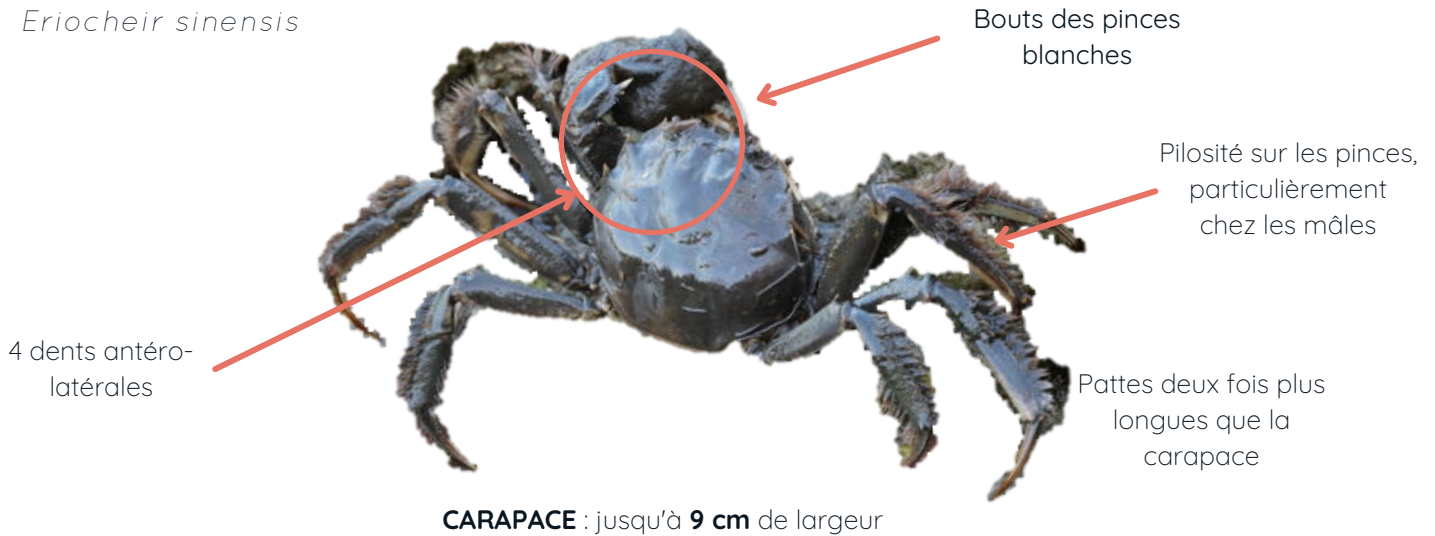
Dernières pattes
nageuses en palette
aplatie

Pattes marcheuses et
nageuses bleues

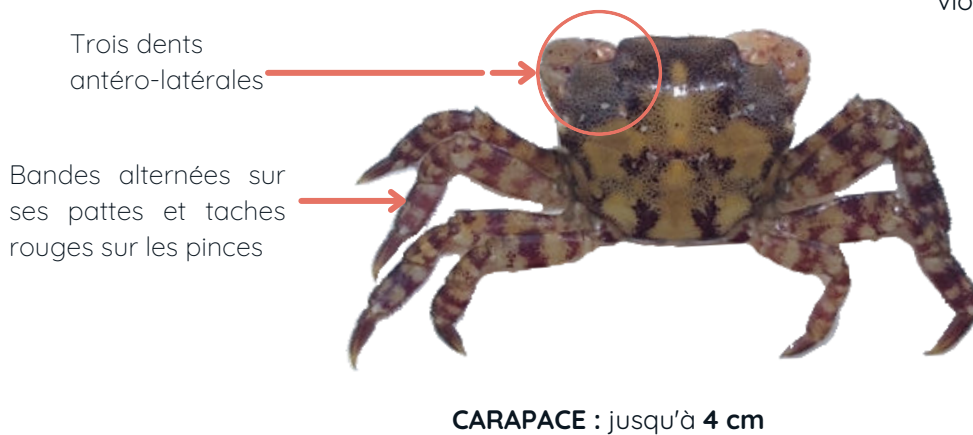
CARAPACE : 20 cm de largeur chez la femelle, 23 cm chez le mâle

1. CRUSTACÉS (suite)

CRABE CHINOIS À MITAINES *Eriocheir sinensis*



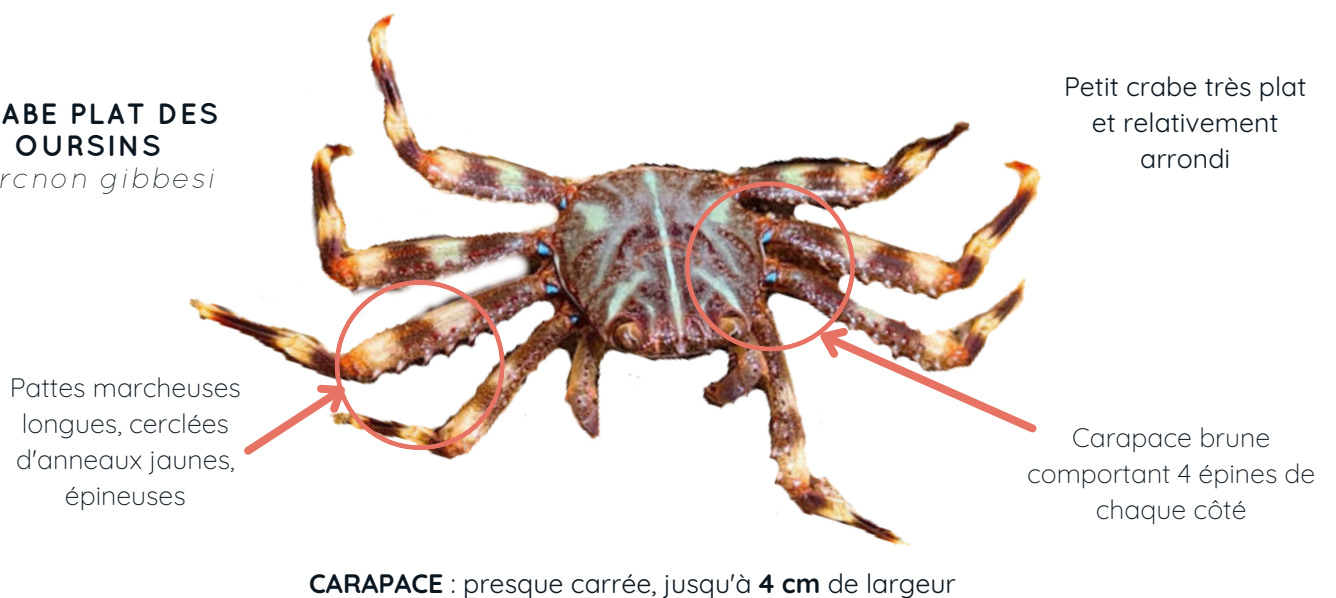
GRAPSE SANGUIN *Hemigrapsus sanguineus*



Carapace allant du violacé au brun

2/6

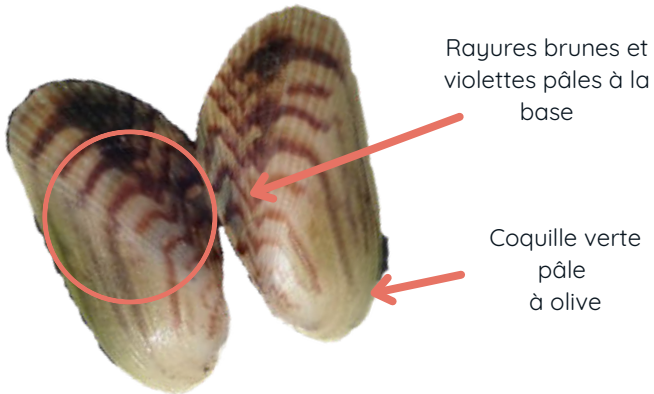
CRABE PLAT DES OURSINS *Percnon gibbesi*



2. MOLLUSQUES

MOULE ASIATIQUE

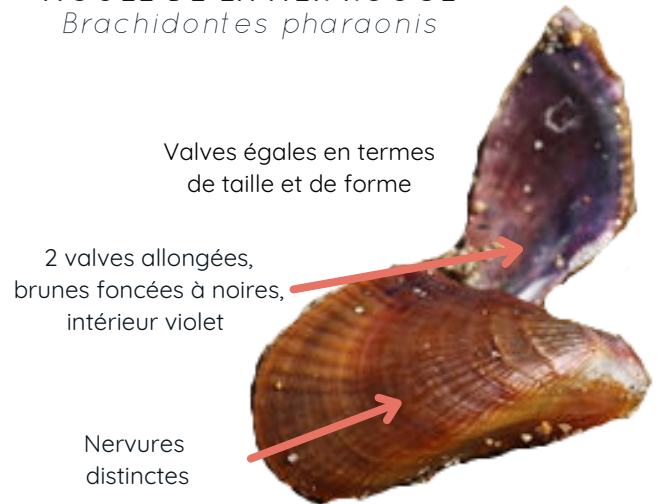
Arcuatula senhousia



Max **35 mm** de long pour **8 mm** de large

MOULE DE LA MER ROUGE

Brachidontes pharaonis



Jusqu'à **4 cm** de long à l'âge adulte

HUITRE CREUSE

Magallana gigas

Coquille très épaisse, lamellée

Valve gauche creuse, valve supérieure plate



Stries de croissance très marquées

Peut atteindre **30 cm** de long

3/6

RAPANE VEINÉ

Rapana venosa

Très grande ouverture jaune orangée



Peut atteindre **18 cm** de long

CRÉPIDULE

Crepidula fornicata

Coquille en forme de cône aplati avec un sommet (apex) légèrement spiralé

Souvent groupées, empilées et collées par leur pied-ventouse



5 cm de longueur pour **2 cm** de haut chez l'adulte

3. ALGUES



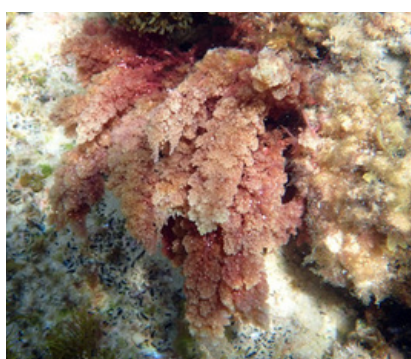
ASPARAGOPSIS À CROCHETS
Asparagopsis armata

Algue rouge arbustive présentant des frondes touffues irrégulières



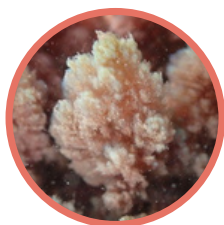
Rameaux inférieurs longs et épineux, munis de crochets en forme de harpons

Jusqu'à **30 cm** de hauteur



ASPARAGOPSIS IF
Asparagopsis taxiformis

Touffes de filaments roses de forme pyramidale



Petits pompons roses cotonneux pendant la phase de reproduction

Jusqu'à **30 cm** de hauteur



CAULERPE GRAIN DE RAISIN
Caulerpa cylindracea

Algue verte à billes

Frondes gonflées autour du stolon



11 cm de hauteur en moyenne

4/6



CAULERPE FEUILLES D'IF
Caulerpa taxifolia

Frondes verticales en forme de feuilles d'if



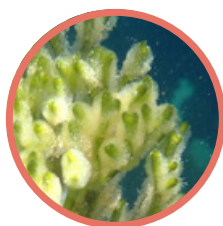
Petits rameaux aplatis et légèrement recourbés vers le haut

20 à 30 cm de hauteur



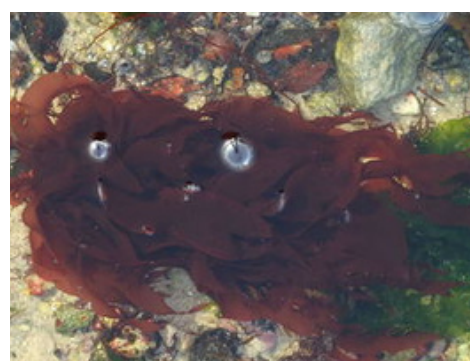
CODIUM FRAGILE
Codium fragile

Thalle cylindrique, ferme et élastique



Poils bien visibles

30 cm de hauteur en moyenne



GRATELOUPE DU PACIFIQUE
Grateloupia turuturu

Thalles dressés à texture douce et gélatineuse, brun-rougeâtre

Algue très polymorphe, jaunit en été

Jusqu'à **50 cm** de longueur et **2 à 10 cm** de large

3. ALGUES (suite)



RUGULOPTERYX

Rugulopteryx okamurae

Thalle en forme de ruban membraneux dressé

Pas d'iridescence bleutée



Ramifications dichotomiques, extrémités arrondies et tronquées

De **15 à 20 cm** de hauteur

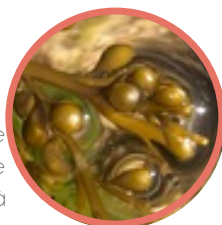


SARGASSE

Sargassum muticum

Algue pérenne, marron pâle

Flotteurs de petite taille permettant à l'algue de se redresser lors de l'immersion



Thalles pouvant mesurer de **1 à 12 m** de hauteur



WAKAMÉ

Undaria pinnatifida

Présence d'une nervure centrale brun-verdâtre

Fixée au fond par un crampon se prolongeant par un pied

Sa longueur moyenne en Méditerranée est comprise entre **0,5 et 1,2 m**

5/6

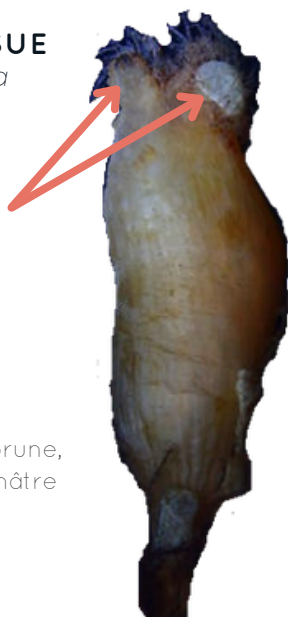
4. TUNICIERS

ASCIDIE MASSUE

Styela clava

2 siphons aux rayures violacées ou brunes

Massue pédonculée brune, parfois blanchâtre



Peut atteindre **12 cm** de long

ASCIDIE PLISSÉE

Styela plicata

Siphons clairs à 4 lignes doubles brunâtres

De couleur beige à brun clair, rigide et cartilagineuse



De **6 à 8 cm** de long

5. ANNELIDES, CTENOPHORES, BRYOZOAIRES

CASCAIL

Ficopomatus enigmaticus

Ver au corps cylindrique



Tube calcaire marron,
opercule blanc

Orifice évasé avec bourrelets

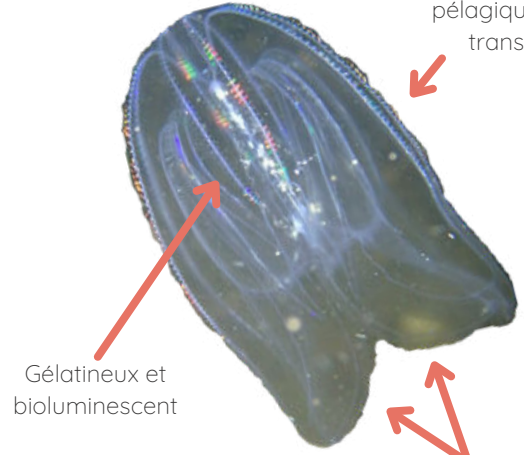


Entre **2 et 9 cm** de hauteur

MNEMIOPSIS

Mnemiopsis leidyi

Organisme marin
pélagique ovale et
transparent



Gélatineux et
bioluminescent

2 lobes

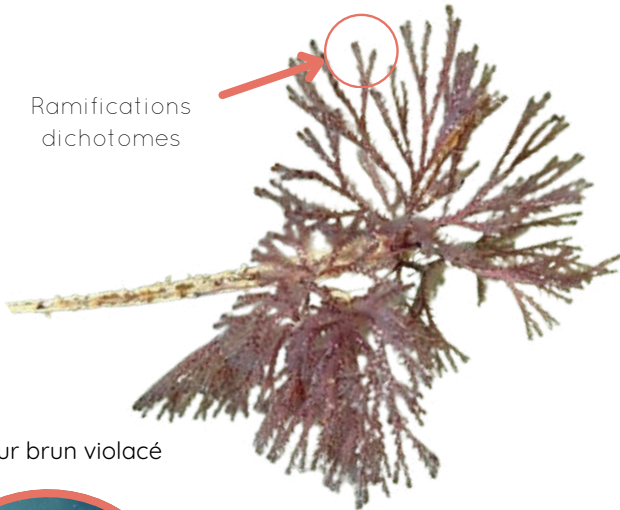
3 à 12 cm de long

6/6

BUGULE BRUNE

Bugula neritina

Ramifications
dichotomes



Couleur brun violacé

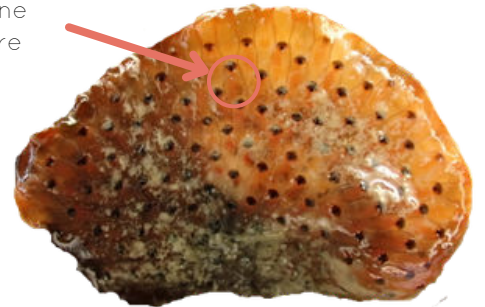
Forme des colonies disposées en
touffes buissonnantes

5 à 10 cm de hauteur

BRYOZOAIRE ORANGE VIF A POINTS NOIRS

Watersipora subatra

Zoïdes individualisés
par une fine
ligne noire



Couleur orange vif à rouge

Peut être plate ou foliacée

Majoritairement encroûtant

