

© BioLit - Centre Initiation  
et Découverte Mer

Vue sur les deux siphons.

Rencontre	Espèce	Statut	Lieu de vie
Rare	Introduite	Espèce invasive	Sur les côtes

## Comment la reconnaître ?

Les 2 siphons sont typiques  
des ascidies :

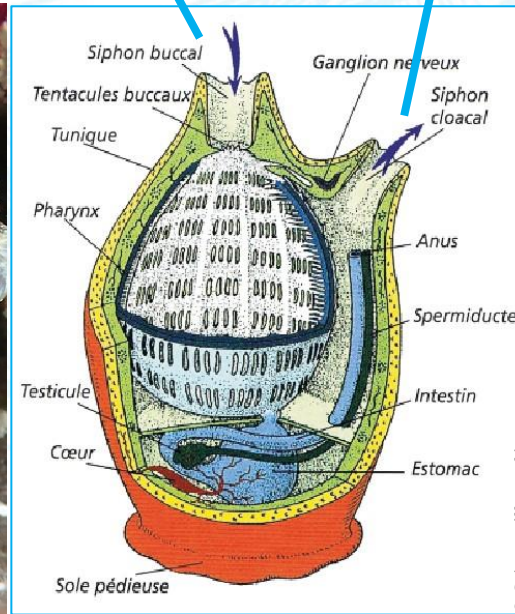
4 lignes doubles  
brunâtres

L'eau entre par le siphon  
buccal (la bouche)

L'eau ressort par le  
siphon cloacal  
(l'anus)



© Naturalist - Frédéric André (CC BY-NC)



© Subaqua (fressm.fr)

Schéma de la structure interne d'une ascidie.

## Où la trouver ?

Sur des substrats durs, à faible profondeur, presque exclusivement dans les sites portuaires et les lagunes. Elle se fixe partout : sur les coquillages, les algues, mais aussi les bateaux, les digues et pontons.

## Quand la trouver ?

Toute l'année.

## Pourquoi nous intéresse-t-elle ?

C'est une espèce invasive originaire du Pacifique Nord-Ouest. Elle est présente depuis longtemps en Méditerranée (dans le port de Marseille et l'étang de Thau par exemple), et a été observée dans le golfe de Gascogne.

Bien que ce ne soit pas une espèce commune, vos observations permettront de suivre son évolution et sa répartition.

Taille : de 5 à 10 cm  
Couleur : beige à brun



L'ascidie plissée est solitaire, mais vit souvent fixée en groupes.

## Comment vit-elle ?

L'ascidie est un animal filtreur. L'eau entre par le siphon buccal. Elle est filtrée par les branchies qui tapissent l'intérieur puis expulsée par le siphon cloacal. Au passage, les branchies prélèvent l'oxygène et retiennent les micro-organismes. Ceux-ci sont ensuite digérés dans l'estomac. Les résidus sont évacués par l'intestin.

## Le plus évolué des invertébrés

Malgré son air primitif, l'ascidie est plus proche de nous que la poule ou le crabe ! Sa larve, semblable à un têtard avec sa longue queue, possède en effet une "chorde", ancêtre de la colonne vertébrale. Mais dès que la larve se fixe sur le fond, elle se métamorphose : ses organes sensoriels et sa queue disparaissent, des branchies apparaissent, et elle prend la forme d'une outre munie de 2 siphons.

## À ne pas confondre avec

*Styela canopus* que l'on rencontre plus profondément, souvent sur des zones d'éboulis.  
*Styela clava*, l'ascidie japonaise, qui est une espèce invasive reconnaissable à sa forme pédonculée et à ses siphons rayés de pourpre.

BioLit est un programme de



Merci à tous nos  
relecteurs pour leur aide  
bienveillante (Muséum  
d'Histoire Naturelle,  
experts divers).

Version mars 2022