

MA PLAGE, ESPACE DE BIODIVERSITÉ

Cet été, rejoignez l'inventaire de la
biodiversité du littoral avec



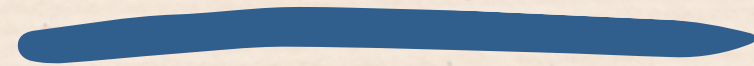
BioLit.fr



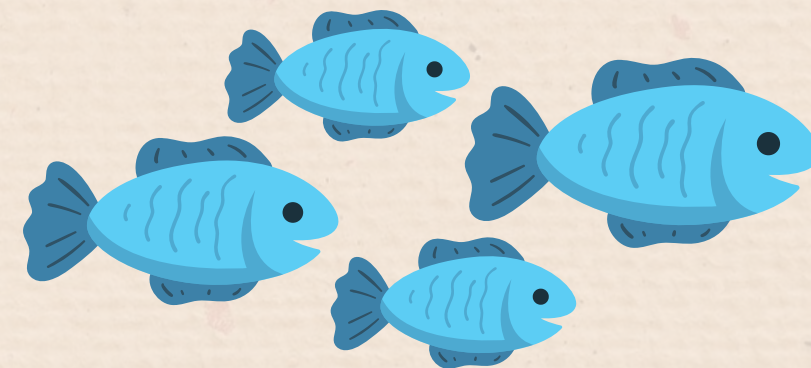
Cet été, avec BioLit, je transforme mes promenades à la plage en actions concrètes pour préserver la biodiversité littorale !

Tout ce que j'observe permet aux scientifiques d'en savoir plus sur l'état de santé du littoral.

Vous aussi, participez seuls ou en famille à l'inventaire des espèces du bord de mer !



MA PLAGE, ESPACE DE BIODIVERSITÉ



1. JE M'INSCRIS



C'est facile et rapide.

C'est le moment d'observer les espèces présentes sur nos plages !

Des *fiches espèces* sont mises à votre disposition dans l'espace *Ressources* afin de vous aider à identifier tout ce que vous rencontrez :

MEDITERRANEE BioLit
Les observations de France
www.biolit.fr

Veille - Velella velella
ou barque de Saint Jean

CNIDAIRES

Rencontre	Espèce	Statut	Lieu de vie
Commune	Native	Non protégée	Au large

Comment reconnaître ?

Couleur de la voile : transparente
Couleur du disque : bleu foncé, devenant blanc après la mort
Disque ovale surmonté d'une voile triangulaire rigide et en "S"
Frange de courts tentacules sur la bordure du disque

Une cousine des méduses
La veillee fait partie des Cnidaires (méduses et coraux) caractérisés par leurs cellules urticantes. Chaque veillee est une colonie de petits individus (polypes*) rassemblés sous le flotteur ovale qui porte la voile. La colonie compte un polype nourricier, qui porte la bouche centrale, des polypes reproducteurs, et, au bord du disque, une couronne de polypes urticants porteurs de tentacules bleuâtres. Sur ces tentacules, des cellules armées d'un harpon injectent un venin qui paralyse les petites proies. La veillee n'est cependant pas urticante pour l'homme !

Voyageuse au large
La veillee est un animal du plancton**. Elle flotte à la surface, vit en pleine mer, et dérive au gré des vents grâce à sa voile. Elle se nourrit d'œufs de poissons, de larves et de minuscules crustacés qu'elle capture avec ses tentacules urticants. Au printemps, les veillees remontent en surface par millions. Elles attirent les animaux mangeurs de plancton, notamment les poissons lures.

Statut menaces
Pas de protection pour cette espèce qui n'est pas menacée.

Où la trouver ?
Sur le rivage où elle vient parfois s'échouer. La couleur bleue disparaît rapidement. On peut aussi l'observer à la surface de la mer.

Quand la trouver ?
Au printemps et en été, parfois en automne. Souvent après une période de grand vent qui la pousse vers les côtes.

Pourquoi nous intéresse-t-elle ?
Les échouages seraient de plus en plus courants, alors qu'ils étaient rares au XIX^{ème} siècle. Ils pourraient être une conséquence du réchauffement climatique. Votre observation aidera à mesurer la fréquence de ces arrivées massives.

La veillee flotte à la surface de la mer, isolée ou en grand nombre, comme un petit voilier poussé par les vents
Taille max : 6 cm de long, 3 cm de haut

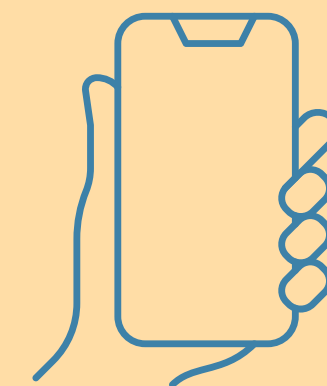
BioLit est un programme de planète ITXIC
partenaires techniques DORIS

2. J'OBSERVE



Photographiez toutes les espèces animales ou végétales rencontrées, qu'elles soient vivantes ou échouées.

3. JE PARTAGE



Publiez vos photos sur

BioLit.fr

Vous pouvez même identifier les espèces observées !

C'est simple, adapté à tous les âges et gratuit !